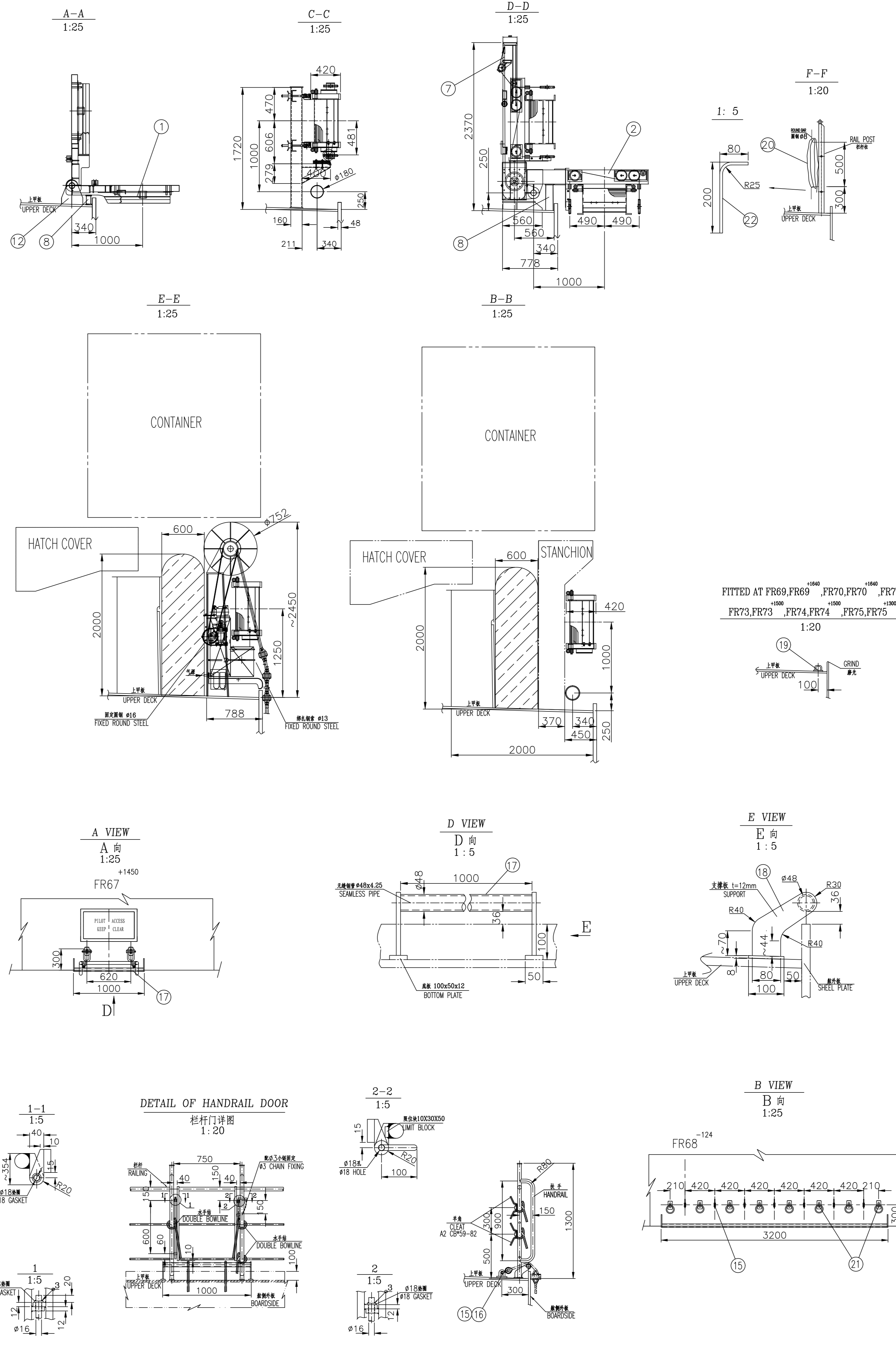
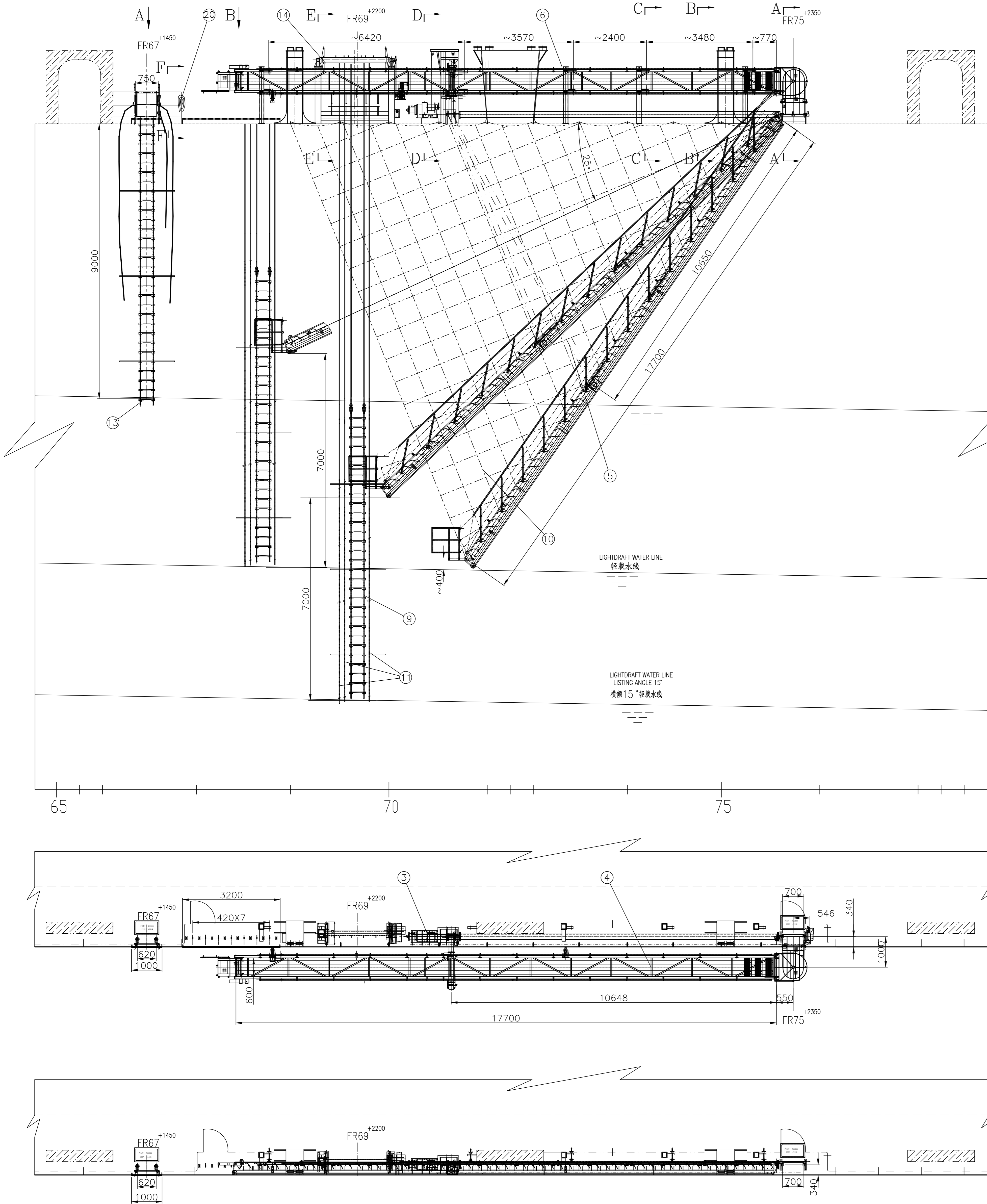


00061002Z  
61-04



PLAN HISTORY						
NO.	DATE	REVISION	DESCRIPTION	BY	CHKD	APPD

- TECHNICAL REQUIREMENT:**
- THIS DRAWING SHOWS STARBOARD ACC. LADDER DEVICE. PORT ACC. LADDER IS SYMMETRICAL.
  - ALL STEEL PARTS SHOULD BE GALVANIZED. ALUMINUM PARTS SHOULD BE OXYGENATED.
  - ACCOMMODATION LADDER IS USED TO 55° MAXIMUM TO HORIZONTAL. IN THIS SCOPE, ALL REVOLVING PARTS SHOULD WORK FLEXIBLY.
  - AXIS OF AXLE, AXLE OF REVOLVING PLATFORM AND AXLE OF LADDER TURNOVER APPLIANCE SHOULD BE IN ALIGNMENT.
  - 2 SETS PER SHIP (HALF SYMMETRY), THIS MATERIAL LIST RECORD IS ONE SHIPBOARD QUANTITY.
  - ALL WELDING JOINTS ARE TO BE MADE TO THE FREE SIDE OF PRODUCES FRAME ARE MADE TO ROUND IN SHAPE UP TO R3mm.

- 技术要求:**
- 本图所示为舷梯装置, 左舷对称。
  - 所有钢质零件镀锌处理, 铝质零件氧化处理。
  - 舷梯与水平面最大使用角度为55°, 在此范围内一切转动部件应转动灵活。
  - 轴与轴心线, 舷梯平台自转轴心线, 舷梯装置轴心线在一直线上。
  - 各转动轴, 螺栓等均为不锈钢。
  - 所有焊缝高度均符合, 加工圆角半径为R3mm。

总长 LENGTH (O.A.)	294.00 m
垂线间长 LENGTH (P.P.)	284.16 m
宽度 BREADTH (MLD)	32.20 m
深度 DEPTH (MLD)	21.80 m
最轻载重吃水 LIGHTEST LOAD FORE DRAFT	4.473 m
最轻载重吃水 LIGHTEST LOAD AFT DRAFT	8.96 m

NO.	NAME	QTY	UNIT	REMARKS
22	圆钢	2	根	Q235-A 0.2 0.4 外件
21	眼环	10	个	2.62 2.62 外件
20	备用绳	1	根	备用绳 24x30m 索具 外件
19	安全绳	11	根	Q235-A 1 11 外件
18	眼环	4	个	Q235-A 2 8 外件
17	摩擦支架	4.30	套	摩擦支架 4.30m 18.7 外件
16	卸扣	9	个	Q235-A 1 9 外件
15	眼板	7	块	Q235-A 0.5 3.5 外件
14	吊钩	1	个	吊钩 15 15 外件
13	舷梯	1	套	舷梯 35 35 外件
12	眼板	4	块	Q235-A 7 28 外件
11	安全绳	6	根	安全绳 4x20m 24 外件
10	安全网	1	张	安全网 4mX20m 外件
9	舷梯	1	套	舷梯 35 35 外件
8	座椅	2	个	Q235-A 4 8 外件
7	立柱	4	根	立柱 120 480 外件
6	舷梯装置	5	套	舷梯装置 40 200 外件
5	舷梯	1	套	舷梯 1200 1200 外件
4	舷梯	1	套	舷梯 180 180 外件
3	舷梯	1	套	舷梯 200 200 外件
2	舷梯	1	套	舷梯 228 228 外件
1	舷梯	1	套	舷梯 228 228 外件

ITEM NO.	NAME	QTY	UNIT	REMARKS
FR67	FR67	1	套	FR67
FR69	FR69	1	套	FR69
FR70	FR70	1	套	FR70
FR71	FR71	1	套	FR71
FR73	FR73	1	套	FR73
FR74	FR74	1	套	FR74
FR75	FR75	1	套	FR75